

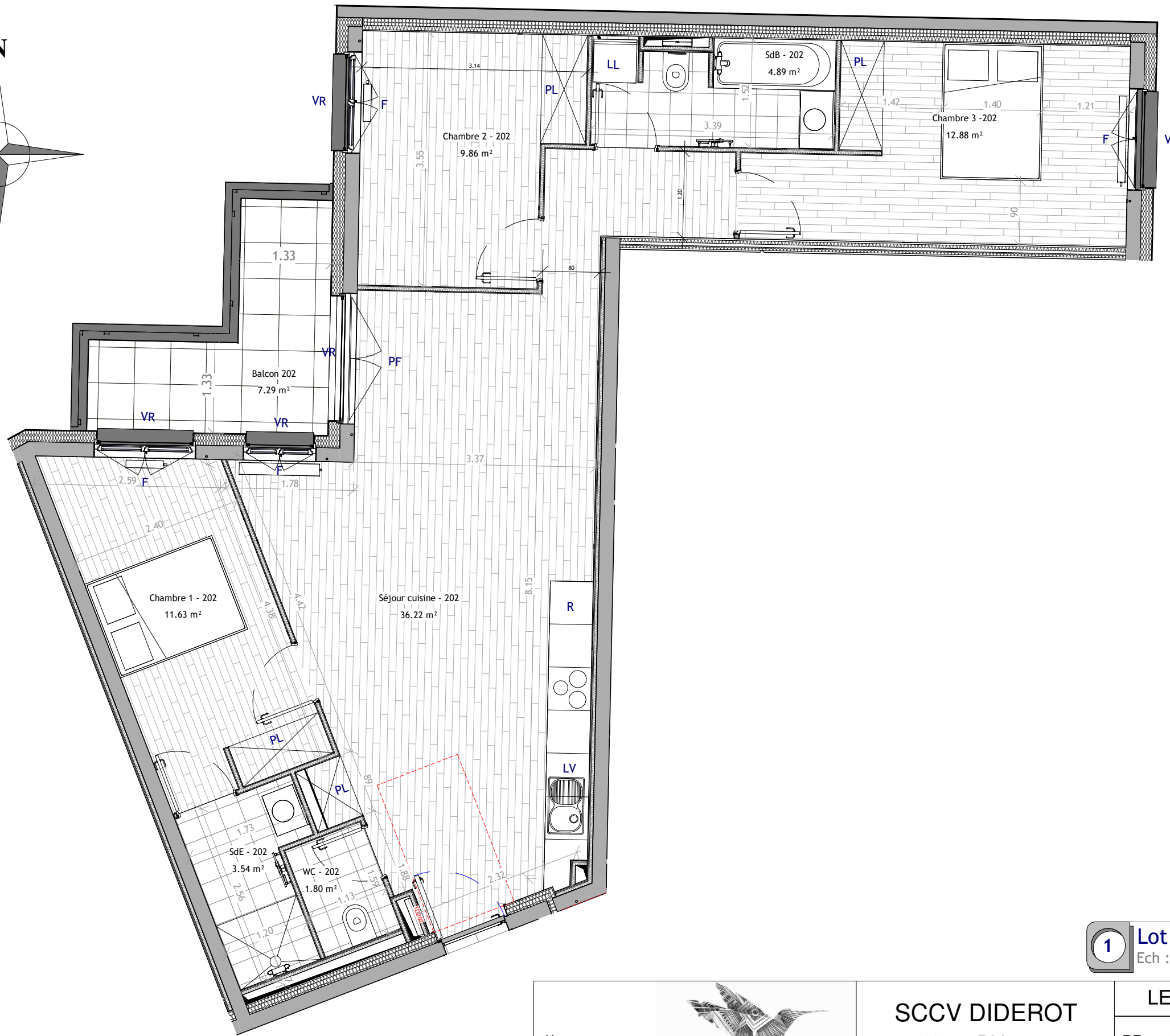
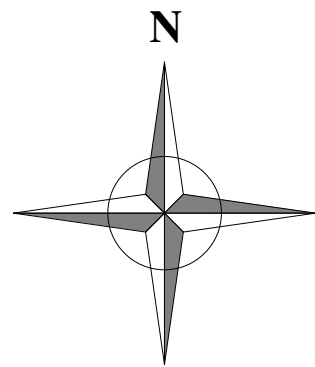


Lot 202 - 4 pièces - 2ème étage



Tableau des surfaces - Lot 202

WC - 202	1.80 m ²
SdE - 202	3.54 m ²
SdB - 202	4.89 m ²
Chambre 2 - 202	9.86 m ²
Chambre 1 - 202	11.63 m ²
Chambre 3 - 202	12.88 m ²
Séjour cuisine - 202	36.22 m ²
Surface habitable	80.81 m ²
Balcon 202	7.29 m ²
Extérieur	7.29 m ²
Indice : Notaire	20/03/2026



1 Lot 202
Ech : 1 : 60



SCCV DIDEROT
38 rue Diderot
93100 MONTREUIL

Hauteur sous plafond : 2.5 m sauf retombée pontuelle.
Nota : Des modifications sont susceptibles d'être apportées à ce plan en fonction des nécessités techniques, réglementaires et administratives tant en ce qui concerne les dimensions libres que les équipements (sanitaires et électriques). Les surfaces sont approximatives. Les retombées, soffites et faux-plafonds ainsi que l'emplacement des équipements ne sont pas figurés sur ce plan ou le sont à titre indicatif. La surface des placards est comprise dans la surface de la pièce attenante.

LEGENDES

- PF : Porte fenêtre
- F : Fenêtre
- VR : Volet roulant aluminium
- SR : Store extérieur aluminium
- PL : Placard
- TE : Tableau électrique
- LV : Emplacement lave-vaisselle
- LL : Emplacement lave-linge
- R : Emplacement réfrigérateur
- Sèche serviette
- Gaine technique
- Emplacement cuisson